



Éveil
Théâtre

Musique
Danse

Arts plastiques
Médiathèque

Club Âge d'Or

Cinéma

Forme

Loisirs

Les
activités
culturelles
Guide des





Sommaire

Conservatoire

- Éveil P. 4
- Musique P. 5
- Théâtre P. 6
- Danse P. 6/7

Arts plastiques P. 8/9

Forme et bien-être P. 10

Loisirs p.10

Club Âge d'Or p.11

Cinéma p.12

Médiathèque p.13/14/15

Planning des cours p.16/17

En pratique p.18

Règlement p.19



Pour les inscriptions,
rendez-vous au Forum des associations
et du service public

Samedi 7 septembre 2024
de 9h à 16h

Parvis de L'Atalante



Édito



Permettre aux Mitryens.nes de tous âges de pratiquer des activités culturelles est un engagement ancré dans l'ADN de notre municipalité. Nous avons à cœur de rendre accessible un éventail de propositions diverses et variées. Pratiquer la danse, le dessin, jouer d'un instrument ou encore faire partie d'une troupe de théâtre est une expérience qui enrichit intellectuellement, qui permet de s'évader mais aussi de se forger une identité ou encore d'exprimer sa créativité.

Les propositions faites par la Ville prennent en compte les spécificités personnelles. Il existe des cours individuels, collectifs et l'équipe pédagogique est en capacité de s'adapter aux particularités de chacun.e. La culture est intrinsèquement inclusive et nous permet d'appréhender notre environnement tout en étant acteur.

Afin d'être en accord avec notre volonté d'accessibilité pour tous, nous votons au conseil municipal des tarifs adaptés à chacun.

Alors comme à l'accoutumée, les tarifs sont adaptés à vos revenus et un coup de pouce non négligeable s'ajoute à nouveau grâce à la participation de la communauté d'agglomération Roissy Pays de France pour les mineurs et les étudiants d'un montant de 60€ ! Rendez-vous à la fin de ce guide pour connaître tous les détails.

En attendant, nous espérons vous voir nombreux, pinceau à la main, baskets aux pieds ou clarinette au bec, pour cette nouvelle année.

Charlotte Blandiot-Faride

Maire

Mélanie Zede

Adjointe au maire
en charge de la culture
et du patrimoine



Le conservatoire

de musique, danse et théâtre

Le conservatoire est un lieu de vie où musiciens, comédiens, tout-petits et danseurs de tous âges et tous styles peuvent s'épanouir, créer, découvrir et développer leur fibre artistique. La pratique, encadrée par des professionnels, se fait sous différentes formes : à plusieurs (en ateliers, orchestre) pour éprouver les plaisirs de jouer ensemble ou en cours particuliers pour le développement personnel.

De nombreux concerts et spectacles mêlant les genres et les disciplines sont programmés tout au long de l'année afin de permettre aux élèves-artistes de se produire et de vivre les joies intenses de la scène.

ÉVEIL

Dans un environnement riche et sécurisant, les enfants explorent leur environnement par le jeu et y développent de nouvelles acquisitions. Les intervenants de la petite enfance leur apportent un soutien individuel, stimulant et bienveillant.

Initiation aux activités corporelles (IAC)

De 3 à 5 ans

L'éveil corporel, par de multiples expériences, aide l'enfant à prendre pleinement conscience de ses capacités corporelles. C'est une étape nécessaire avant toute performance motrice ou apprentissage technique.

3/4 ans

LUNDI DE 17H15 À 18H

5 ans

LUNDI 18H À 18H45

Initiation aux activités musicales (IAM)

De 3 à 5 ans

L'Instrumentarium Pédagogique Baschet permet une approche collective de la musique, basée sur l'écoute, la créativité et le jeu. L'IAM (Initiation aux activités musicales) participe au développement physique, moteur et à l'éveil de la sensibilité.

3/4 ans

LUNDI 18H15 À 19H

5 ans

SAMEDI DE 10H30 À 11H15

Éveil musical

De 4 à 5 ans

L'éveil musical permet de sensibiliser l'enfant aux sons, aux rythmes et à la musique dans une approche ludique. Il favorise la concentration et la créativité, tout en découvrant de nombreux instruments et en développant son oreille musicale.

MERCREDI DE 16H15 À 17H

SAMEDI DE 9H30 À 10H15

Initiation aux activités corporelles et musicales (IAC + IAM)

De 3 à 4 ans

Les enfants font leurs premiers pas dans la musique. Ils découvrent en groupe une grande variété d'instruments, l'expression vocale et le plaisir de jouer ensemble. Ils apprennent par les sens dans l'action et la création.

MERCREDI DE 14H15 À 16H15

Éveil à la danse

Dès 5 ans

Un cours spécifique autour de l'expression du corps préalable à l'apprentissage des arts de la scène. La pédagogue met en place des situations de jeux de danseurs et d'acteurs. L'enfant y développe psychomotricité, mémoire corporelle et sens du rythme. À 6 ans, l'enfant pourra ensuite s'orienter vers la danse et/ou le théâtre.

MERCREDI DE 15H À 15H45



MUSIQUE

Le conservatoire offre aux élèves une formation riche et variée, de la découverte sensorielle au perfectionnement instrumental. Les cursus permettent aux musiciens.nes d'apprendre à maîtriser toutes les techniques nécessaires à leurs évolutions artistiques, qu'ils décident de jouer en groupe, de se produire seuls ou de mêler musique et danse. De multiples disciplines sont proposées, l'élève pouvant mêler les genres et construire son propre parcours afin de s'épanouir dans sa pratique et dans son art.

Initiation musicale

Dès 6 ans

Accompagnant de manière douce le passage entre l'initiation et le solfège, ce cours permet aux enfants d'acquérir les bases nécessaires à l'apprentissage instrumental (activités de lecture et d'écriture de notes, battues de mesures, écoutes et apprentissages des notions simples de théorie de la musique, la voix et le corps...)

VENDREDI DE 17H À 18H
VENDREDI DE 18H À 19H

L'apprentissage instrumental

Dès 7 ans

Le cœur de l'enseignement du conservatoire est axé sur l'apprentissage d'un large choix d'instruments et du chant. Les parcours proposés permettent un développement personnel instrumental et musical fort dans le but d'un épanouissement rapide en pratique collective. Des prestations publiques sont régulièrement réalisées par les apprentis musiciens.nes.

Les vents

La flûte traversière, la clarinette, le saxophone, le hautbois, la trompette, le trombone, le cor, le tuba et le chant.

Les cordes

Le violon, l'alto, le violoncelle et la guitare classique, électrique et basse.

Les claviers et percussions

L'accordéon, le piano, la batterie et autres percussions.

Les ateliers de musiques actuelles

De 11 à 12 ans

De nombreux ateliers et groupes de musiques actuelles de tous styles (Rock, Jazz, Funk, etc.) permettent aux musiciens.nes de tous instruments de venir jouer ou chanter leurs morceaux



préférés ou leurs compositions. Ces ateliers se combinent parfois pour constituer des formations plus grandes et plus riches pour le plaisir de jouer ensemble. Rapidement, les groupes deviennent autonomes et sont capables de se produire sur scène.

Les groupes du conservatoire

La chorale enfant
de 7 à 12 ans
MERCREDI DE 16H30 À 17H30

La chorale adulte
MERCREDI DE 18H30 À 20H30

L'orchestre à cordes
MERCREDI DE 17H30 À 18H30

L'orchestre à vents
MARDI DE 18H À 19H

L'atelier chant ado
de 13 à 17 ans
LUNDI DE 18H À 19H

L'atelier vocal adulte
LUNDI de 19h à 20h

L'atelier rock
MARDI DE 20H À 23H

L'atelier jazz
JEUDI DE 19H À 20H
JEUDI DE 21H À 23H

Les ateliers musiques
actuelles
MERCREDI DE 17H30 À 19H

L'atelier funk
MERCREDI DE 19H30 À 21H

Le Blue Tie Big Band
DIMANCHE DE 9H30 À 11H30

L'Harmonie municipale
VENDREDI DE 19H À 21H

L'ATALANTE
1 RUE
JEAN VIGO

TÉL. : 01 60 54 44 80

THÉÂTRE

Accélérateur de bien-être, le théâtre libère les émotions, active l'imaginaire et permet au corps et à la voix de s'exprimer en confiance, dans une pratique collective bienveillante.

Une activité joyeuse et bon enfant, mais sérieuse et exigeante.



Ateliers hebdomadaires

Dès 6 ans

6/7 ans

JEUDI DE 17H30 À 18H30

8/10 ans

MARDI DE 17H À 18H

SAMEDI DE 9H30 À 11H

11/14 ans

MARDI DE 18H À 19H30

OU

SAMEDI DE 11H À 12H30

15/20 ans

JEUDI DE 18H30 À 20H

Plus de 20 ans

MARDI DE 19H30 À 21H30

JEUDI DE 20H À 21H30

DANSE

Les cours de danse sont des rendez-vous hebdomadaires. L'élève se forme à la maîtrise des styles et techniques de sa discipline et développe en groupe un spectacle chorégraphié présenté au public en fin d'année. Discipline physique et artistique par excellence, la danse mêle développement corporel, recherche esthétique et mise en espace des corps, tout en valorisant le plaisir de danser à plusieurs.

Danse classique

Dès 6 ans

Les cours de danse sont des rendez-vous hebdomadaires. L'élève se forme à la maîtrise des styles et techniques de sa discipline et développe en groupe un spectacle chorégraphié présenté au public en fin d'année. Discipline physique et artistique par excellence, la danse mêle développement corporel, recherche esthétique et mise en espace des corps, tout valorisant le plaisir de danser à plusieurs.

Horaires et jours à définir

Initiation

1C1 (deux cours)

1C2 (deux cours)

1C3 (deux cours)

1C4 (deux cours)

2C3 (deux cours)



Danse contemporaine

De 6 à 15 ans et plus

De la suspension à l'élan, de la chute au saut, la danse contemporaine combine apprentissage technique et créativité corporelle. Elle replace le travail des dynamiques au sein de la forme et laisse le corps s'exprimer de lui-même, mêlant improvisation et chorégraphie.

6/7 ans

SAMEDI DE 10H30 À 11H30

8/9 ans

MERCREDI - Horaires à définir
SAMEDI DE 11H30 À 12H30

9/10 ans

MERCREDI - Horaires à définir

11/14 ans

MERCREDI - Horaires à définir
SAMEDI DE 13H À 14H

14 ans et +

MERCREDI- Horaires à définir
SAMEDI DE 14H À 15H30

Pilates / Entretien du danseur

Dès 15 ans

Équilibre et vitalité sont les maîtres mots de cette pratique sportive qui repose sur la respiration et l'amélioration des postures corporelles. Il a pour objectif le développement des muscles profonds, l'équilibrage musculaire et l'assouplissement articulaire pour un renforcement ou une restauration des fonctions physiques.

MARDI DE 18H30 À 19H30

MARDI DE 19H30 À 20H30

Street dance

De 6 à 14 ans et plus

Trois phases d'apprentissages sont développées :

- Le travail technique sur plusieurs disciplines faisant partie intégrante de la culture Hip-Hop (Locking , Popping , Hype, House, etc.)
- La phase créative avec des ateliers encadrés permettant un apprentissage à travers des consignes et des exercices pour un développement optimal.
- Le travail d'improvisation, fondement de la culture, pour apprendre à se connaître soi-même.

6/7 ans

MERCREDI DE 14H30 À 15H30

8/9 ans

MERCREDI DE 15H30 À 16H30

Adolescents.es niveau 2

VENDREDI DE 18H30 À 20H

10/14 ans

MERCREDI DE 16H30 À 17H30

Adolescents.es

Adultes avancés

VENDREDI DE 20H À 21H30

Street dance enfants

niveau 2

VENDREDI DE 17H30 À 18H30

Atelier d'improvisation

MERCREDI DE 17H30 À 19H





Arts plastiques

L'Atelier - Espace arts plastiques est un lieu d'initiation et d'éveil aux arts plastiques, pour tous, dès l'âge de 5 ans. Dans une ambiance conviviale et bienveillante, sont enseignées différentes techniques du dessin, de la peinture, de la sculpture ou de la gravure. Chaque élève a l'opportunité d'apprendre, de pratiquer et de développer sa sensibilité. L'équipe pédagogique s'appuie non seulement sur les grandes figures de l'histoire de l'art mais aussi sur les outsiders, ou artistes contemporains pour enrichir les exercices proposés. Au mois de juin, l'exposition *Travaux d'élèves* met en lumière la progression des élèves et la thématique annuelle.

ÉVEIL

Les cours d'Eveil et d'Initiation aux arts plastiques, permettent à chaque enfant de découvrir et de se familiariser avec les différentes techniques : dessin, sculpture, modelage, peinture, gravure... Ces fondamentaux sont abordés à travers une variété de thèmes favorisant l'expression et la créativité de chacun.e

Éveil aux arts plastiques

De 5 à 7 ans

5/6 ans

MERCREDI DE 13H30 À 14H30

6/7 ans

MARDI DE 17H30 À 18H30

MERCREDI DE 15H À 16H

SAMEDI DE 9H30 À 10H30



Les ateliers d'initiation

De 8 à 10 ans

Dessin-Peinture-Modelage

SAMEDI DE 13H30 À 15H

Dessin-Peinture-Illustration

MERCREDI DE 13H30 À 15H

SAMEDI DE 13H30 À 15H

Sculpture

JEUDI DE 17H À 18H30

Les stages vacances scolaires

En lien avec la thématique annuelle, les stages permettent de découvrir de nouvelles méthodes et techniques artistiques : stages de dessin, peinture, modelage ou gravure, chacun peut trouver sa place à son niveau et selon ses envies. Les stages sont gratuits pour les Mityriens.nes

La perspective à tous les étages

Stages de dessin à la couleur

DU MARDI 22 AU MERCREDI 23 OCTOBRE

10h - 12h de 8 à 11 ans

14h - 16h +11 ans et adultes

Ma ville puzzle

Stages de sculpture sur bois, assemblage et bricolage

DU LUNDI 17 AU MERCREDI 19 FÉVRIER

10h - 12h de 8 à 14 ans

14h - 16h +15 ans et adultes

Poétique des ruines

DU MARDI 15 AU JEUDI 17 AVRIL 2025

Stages de dessin au pastel gras, gouache ou encre de couleur

10h - 12h de 8 à 11 ans

14h - 16h +11 ans et adultes

Ruine antique

Mardi 15/04

Ruine industrielle

Mercredi 16/04

Ruine dystopique

Jeudi 17/04

LES COURS...

Les cours de dessin et peinture s'adressent à tous ceux et celles qui veulent découvrir ou approfondir leur pratique des arts plastiques : l'espace, la composition, le travail en valeurs, la couleur. En fonction des cours, les professeurs.es mettent en avant des sujets d'observation qui privilégient une écriture et une approche individuelle de chaque sujet.

Les ateliers de sculpture permettent d'aborder différentes techniques de mise en volume : taille de la pierre, du bois, modelage de la terre ou du plâtre, assemblage de matériaux divers.

L'atelier de poterie céramique contemporaine, s'adresse surtout aux débutants.es qui prendront contact avec la glaise par le biais de méthodes traditionnelles d'enseignement.

Les ateliers pour les jeunes

10/12 ans

Dessin / Peinture / Modelage

MERCREDI DE 14H30 À 16H

11/18 ans

Sculpture

LUNDI DE 17H30 À 18H30

Dessin / Modelage

MERCREDI DE 16H À 18H

BD / Illustration

MERCREDI DE 16H30 À 18H30

SAMEDI DE 10H30 À 12H30

Les ateliers pour les adultes

Sculpture

LUNDI DE 16H30 À 19H30

JEUDI DE 14H À 17H

Le dessin dans tous ses états

MARDI DE 15H30 À 17H30

La peinture dans tous ses états

JEUDI DE 18H30 À 20H30

Dessin, peinture et créativité

VENDREDI DE 14H À 16H30

Croquis, couleur et créativité

VENDREDI DE 16H30 À 18H30

Les ateliers intergénérationnels

Plus 15 ans et adultes

Sculpture

MARDI DE 18H30 À 21H30

Du dessin à la couleur

MARDI DE 19H À 21H

Illustration

MERCREDI DE 18H30 À 20H30

Poterie céramique contemporaine

SAMEDI DE 10H30 À 12H30

Dessin d'observation

15 SAMEDIS DE 15H À 17H

21/09 - 12/10 - 9/11

23/11 - 7/12 - 11/01

25/01 - 8/02 - 8/03

22/03 - 5/04 - 3/05

17/05 - 14/06 - 28/06

ACCUEIL SECRETARIAT

MARDI, MERCREDI, JEUDI :
14H/18H30

VENDREDI : 14H/17H
SAMEDI : 10H/12H - 14H/16H

Vacances scolaires
DU LUNDI AU VENDREDI :
14H/17H

L'ATELIER
ESPACE ARTS PLASTIQUES
20 RUE BIESTA

TEL. : 01 64 27 13 94



Forme et bien-être

Stretching

Dès 17 ans

S'assouplir, s'étirer en musique pour récupérer et se relaxer.

SAMEDI DE 9H30 À 10H30

Gym forme

Dès 17 ans

Travail complet du corps : renforcement musculaire différencié, assouplissements, cardio-training.

MARDI DE 9H À 10H

MERCREDI DE 19H À 20H

MERCREDI DE 20H À 21H

Gym douce

Dès 18 ans

Sollicitation musculaire générale d'intensité réduite.

MARDI DE 10H À 11H

VENDREDI DE 9H À 10H

Gym extra douce

Dès 18 ans

Gym adaptée aux capacités physiques.

MARDI DE 11H À 12H

VENDREDI DE 10H À 11H

Body sculpt

Dès 17 ans

Travail musculaire spécifique de la ceinture abdominale, des fessiers et des cuisses.

SAMEDI DE 10H30 À 11H30

Madidances

Dès 18 ans

Vous apprendrez à danser seul(e) et en groupe sur les musiques de danses de couple. Vous découvrirez : la Madirumba, le Maditwist, le Maditango, la Madidisco, le Madichacha, etc ... MARDI DE 14H À 15H30

Loisirs

Anglais

À partir de 6 ans

Apprentissage traditionnel de la langue anglaise laissant une place pour la conversation par une approche ludique.

Tests de niveau en début d'année.

6/10 ans (Débutant)

SAMEDI DE 11H À 12H

6/10 ans (Avancé)

SAMEDI DE 15H À 16H

NOUVEAU

11/15 ans (Débutant)

SAMEDI DE 13H À 14H

11/15 ans (Avancé)

SAMEDI DE 14H À 15H

+ de 16 ans (débutant)

SAMEDI DE 9H À 10H

+ de 16 ans (avancé)

SAMEDI DE 10H À 11H

L'ATALANTE
1 RUE
JEAN VIGO

TÉL. : 01 60 54 44 80

Club Âge d'Or

Le Club Âge d'Or consacre son activité aux seniors et propose des sorties et voyages culturels, des repas ainsi que des activités récréatives et sportives.

Adhérer au Club Âge d'Or permet de susciter des rencontres, d'enrichir ses connaissances et d'entretenir le lien social, le tout dans la bonne humeur !

Les animateurs.trices proposent des activités permanentes et un programme trimestriel riche et varié en activités.

Activités

• Ateliers créatifs :

Participation libre, tous les mardis après-midi.

• Jeux de société :

Belote, scrabble, loto, tarot, etc.

• Sorties culturelles :

Exposition, visite touristique... Tous les jeudis en journée ou demi-journée.

• Activités sportives :

Gym douce, gym extra douce, danses de salon, gymnastique aquatique, pétanque, padel, randonnée pédestre, vélo...

• Ateliers à la demande des participants.es :

Atelier floral, culinaire, initiation tablettes...

• Repas et goûters :

Après-midi crêpes, Été indien, repas de printemps et de fin d'année...

• Les après-midis dansants : Trois après-midis animés par un orchestre sont organisés dans l'année. L'accès est gratuit pour les Mitryens.nes.

• Séjours :

Un séjour en juin avec des excursions quotidiennes et un séjour balnéaire à l'automne.

ADHÉSION

- 15€/an pour les Mitryens.nes
- 20€/an pour les extérieurs.es

La carte du Club Âge d'Or donne droit à :

- Un tarif réduit au cinéma Le Concorde et aux spectacles de la saison culturelle.
- Un accès gratuit pour les Mitryens.nes à la gymnastique aquatique le lundi ou le jeudi (sur inscription).

Renseignements / Inscriptions

LES MARDIS, JEUDIS
ET VENDREDIS,
DE 9H30 À 11H30

L'ATALANTE
1 RUE
JEAN VIGO

TÉL. : 01 60 54 44 80





Cinéma municipal Le Concorde

Au Concorde, on voit des films ensemble, on voit des regards singuliers, des histoires inattendues. On a peur (pour de faux), on rit (pour de vrai), on pleure (pour le plaisir). Il y a des films qu'on voudrait voir et ceux qu'on a déjà aimés, les acteurs que l'on préfère et ceux dont on n'a jamais entendu parler. Ici le cinéma distrait, le cinéma émeut, le cinéma imagine d'autres mondes et ausculte celui dans lequel nous vivons.

Nous apprenons ensemble à comprendre les images.

De la maternelle au lycée, les jeunes vont au cinéma avec leurs classes, au sein de leurs centres de loisirs et en discutent. Des réalisateurs.trices viennent à notre rencontre, les spectateurs.trices assistent à des conférences d'histoire de l'art, des critiques animent des débats. Le Concorde c'est aussi un lieu decitoyenneté, un laboratoire des sensibilités, un atelier du regard, un forum.

Carte ciné enfant

Gratuite

Elle sera remise aux enfants de moins de 12 ans à la caisse du cinéma. Sur les films signalés sur le programme, chaque entrée donne droit à un tampon sur la carte. Après 4 entrées, la 5^e est gratuite !

Pass culture

10€ pour un an

Le Pass culture est nominatif et est valable un an de date à date. Il donne droit à un tarif préférentiel à toutes les séances de cinéma, et à tous les spectacles proposés par le service culturel. Les adhérents.es au Pass culture reçoivent le programme par courrier... et des surprises tout au long de l'année !

L'équipe a à cœur de vous accueillir dans la convivialité d'un cinéma de proximité.

**Bienvenue
au Concorde !**

TARIFS

- Tarif normal : 6€
- Tarif enfant et moins de 21 ans : 3.50€
- Pass culture : 3.50€
- Le lundi à 14h30 : 3€

Établissements scolaires, associations :

Le Concorde est aussi votre cinéma.
N'hésitez pas à nous solliciter !

**CINÉMA MUNICIPAL
LE CONCORDE
4 AVENUE DES
BOSQUETS**

TEL. : 01 64 77 65 62



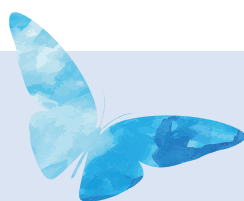
Médiathèque Georges Brassens

Équipement culturel de proximité, gratuit et ouvert à toutes et tous, la médiathèque fait partie du réseau des médiathèques de Roissy Pays de France (30 médiathèques et 1 centre de documentation) et offre la possibilité, via le portail numérique, d'accéder à plus de 650 000 documents (livres, CD, DVD, jeux, journaux et revues) qui peuvent être réservés et livrés dans n'importe quelle médiathèque du réseau.

Des espaces de lecture, de travail ou de jeux, adaptés aux petits.es et aux grands.es permettent de s'installer confortablement et de passer un agréable moment, seule ou à plusieurs.

LE
+

Une boîte de retour
extérieure pour rendre
les documents, (sauf les
jeux) 24h/24, 7j/7



Un espace convivial

Le personnel, à l'écoute, accueille, oriente, conseille et propose tout au long de l'année des animations

variées : expositions, découvertes d'albums, rencontres littéraires, soirées jeux, ateliers divers.

L'inscription est gratuite pour toutes et tous,

habitants.es de Mitry-Mory ou hors commune.

Le prêt est illimité (sauf pour les jeux), pour une durée de 4 semaines, prolongeable 2 fois (hors nouveautés ou documents réservés par d'autres adhérents.es).

Il est possible de se pré-inscrire en ligne pour tester immédiatement tous les services proposés :

VOD, musique, presse en ligne, formation....

Vous pourrez finaliser votre inscription en médiathèque sous deux semaines et récupérer votre carte d'adhérent.e, pour emprunter des documents.

Ma Bibli

dans votre poche

L'application Ma Bibli est disponible sur les plateformes :

Google Play et Apple Store.

- Téléchargez l'application, recherchez > Médiathèques de Roissy Pays de France
- Saisissez votre identifiant et votre mot de passe.

Ma Bibli vous permet de :

- Vous connecter à votre compte lecteur.trice pour consulter les exemplaires disponibles, vos emprunts déjà effectués, vos prêts en retard, vos réservations
- Lire les messages que vous envoie la médiathèque
- Parcourir le catalogue de votre médiathèque, les nouveautés, les suggestions des bibliothécaires
- Créer des listes d'abonnement et des suggestions d'achat
- Accéder aux informations de votre médiathèque

 mediatheques.roissypaysdefrance.fr



Les rendez-vous réguliers de la médiathèque

LES PIPELETTES

3/6 ans

Contes et histoires pour les enfants

- Durée : 30 minutes
- Gratuit sur réservation
- **À 10h30, les mercredis :**

18 SEPTEMBRE,
20 NOVEMBRE,
15 JANVIER,
12 MARS
ET 21 MAI

DOUDOULIT

0/3 ans

Lectures, comptines et jeux de doigts pour les bébés

- Durée : 30 minutes
- Gratuit sur réservation
- **À 10h30, les mercredis :**

16 OCTOBRE,
18 DÉCEMBRE,
19 FÉVRIER,
16 AVRIL ET
18 JUIN

- **À 10h30, les samedis :**

21 SEPTEMBRE,
16 NOVEMBRE,
18 JANVIER,
15 MARS
ET 17 MAI

CONTES

À partir de 6 ans

Les conteurs et conteuses du Racontoir content des histoires à toute la famille

- Durée : 45 min
- Gratuit sur réservation
- **À 15h les mercredis :**

5 FÉVRIER ET 9 AVRIL

APRÈS-MIDI JEUX

À partir de 6 ans

Les ludothécaires présentent des jeux et jouent avec les enfants

- Gratuit sur réservation
- **De 14h30 à 17h30 les :**

SAMEDI 12 OCTOBRE,
SAMEDI 7 DÉCEMBRE
ET MERCREDI 12 FÉVRIER



LES SOIRÉES JEUX

Les ludothécaires présentent des jeux et jouent avec les familles présentes.

- Gratuit sur réservation

• **De 19h30 à 23h les :**

26 OCTOBRE ET 1^{er} FÉVRIER

BAR À LECTURE(S)

Moment de partage et de convivialité autour de lectures et autres découvertes culturelles

- Gratuit sur réservation

• **À 10h30, les samedis :**

30 NOVEMBRE, 14 DÉCEMBRE, 25 JANVIER, 22 FÉVRIER, 29 MARS, 26 AVRIL, 31 MAI, 28 JUIN, 26 JUILLET ET 30 AOÛT

ATELIERS NUMÉRIQUES

Découverte d'outils numériques

- Durée : 2h

- Gratuit sur réservation

• L'âge des participants.es dépend de la thématique abordée

• **De 14h30 à 16h30, les samedis :**

21 SEPTEMBRE, 12 OCTOBRE, 30 NOVEMBRE, 14 DÉCEMBRE, 18 JANVIER, 19 FÉVRIER, 29 MARS, 16 AVRIL, 17 MAI ET 11 JUIN

CAFÉS PHILO

Raphaël Serrail, philosophe, anime une discussion autour d'une question de société

- Durée : 1h30

- Gratuit sur réservation

- à partir de 15 ans

• **À 15h, les samedis :**

8 FÉVRIER, 19 AVRIL, ET 14 JUIN

CAFÉ DES SCIENCES

Des scientifiques viennent à la rencontre du public et transmettent leurs connaissances en discutant d'une thématique.

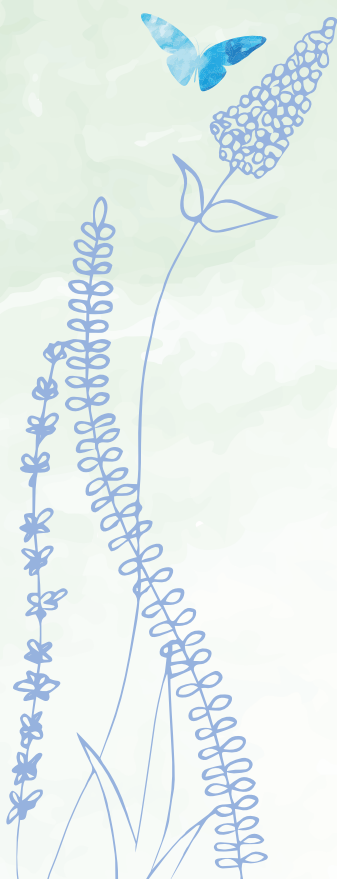
- Durée : 2h

- Gratuit sur réservation

- À partir de 15 ans

• **À 14h30, les samedis :**

23 NOVEMBRE ET 22 MARS



HORAIRES

MARDI : 14H/18H

MERCREDI : 10H/12H30-14H/19H

VENDREDI : 10H/12H30-14H/18H

SAMEDI : 10H/18H

GRATUIT POUR TOUS

POUR S'INSCRIRE

- Une pièce d'identité
- Un justificatif de domicile récent
- Une autorisation parentale pour les mineurs

MÉDIATHÈQUE
GEORGES BRASSENS
16 AVENUE JEAN JAURÈS

TEL. : 01 60 21 22 50

➔ MEDIATHEQUE
@MITRY-MORY.NET

PETITE ENFANCE				
3/4 ans	A	1	Initiation aux Activités Corporelles (IAC)	Lundi : 17h15 à 18h
3/4 ans	A	1	Initiation aux Activités Musicales (IAM)	Lundi : 18h15 à 19h
3/4 ans	C	1	IAC + IAM	Mercredi : 14h15 à 16h15
4/5 ans	A	1	Éveil musical	Mercredi : 16h15 à 17h Samedi : 9h30 à 10h15
5 ans	A	1	Initiation aux Activités Musicales (IAM)	Samedi : 10h30 à 11h15
5 ans	A	1	Initiation aux Activités Corporelles (IAC)	Lundi : 18h à 18h45
5 ans	A	1	Éveil à la danse	Mercredi : 15h à 15h45

FORMATION MUSICALE				
6 ans	A	1	Initiation musicale	Vendredi : 17h à 18h Vendredi : 18h à 19h
7 ans et +	A	1	De cycle 1 première année à fin de deuxième cycle	À définir à l'inscription

PRATIQUES COLLECTIVES				
7/12 ans	At	1	Chorale enfants	Mercredi : 16h30 à 17h30
13/17 ans	At	1	Atelier vocal ados	Lundi : 18h à 19h
18 ans et +	At	1	Chorale adultes	Mercredi : 18h30 à 20h30
	At	1	Atelier vocal adultes	Lundi : 19h à 20h
8 ans et +	At	1	Atelier Rock	Mardi : 20h à 23h
	At	1	Atelier Jazz Impro	Jeudi : 19h à 20h
	At	1	Atelier Jazz	Jeudi : 21h à 23h
	At	1	Atelier Funk	Mercredi : 19h30 à 21h
	At	1	Orchestre à vents	Mardi : 18h à 19h
	At	1	Orchestre à cordes	Mercredi : 17h30 à 18h30
	At	1	Le Big Band	Dimanche : 9h30 à 11h30
	At	1	Ateliers Musiques actuelles	Mercredi : 17h30 à 19h
	At	1	Harmonie Municipale	Vendredi : 19h à 21h

DANSES				
6/7 ans	A	1	Danse contemporaine	Mercredi : horaires à définir
	A	1	Danse classique - Initiation	Samedi : 10h30 à 11h30
	A	1	Street Dance	Jour et horaires à définir
	A	1	Street Dance enfants niveau 2	Mercredi : 14h30 à 15h30 Vendredi : 17h30 à 18h30
8/9 ans	A	1	Danse contemporaine	Samedi : 11h30 à 12h30
	B	1	Danse classique 1C1 (2 cours)	Jours et horaires à définir
	A	1	Street Dance	Mercredi : 15h30 à 16h30
9/10 ans	A	1	Danse contemporaine	Mercredi : horaires à définir
	B	1	Danse classique 1C2 (2 cours)	Jours et horaires à définir
10/11 ans	B	1	Danse classique 1C3 (2 cours)	Jours et horaires à définir
11/12 ans	A	1	Danse contemporaine 1C4 (2 cours)	Samedi : 13h à 14h
10/14 ans	A	1	Street Dance	Mercredi : 16h30 à 17h30
	B	1	Street Dance ados niveau 2	Vendredi : 18h30 à 20h
11/14 ans	A	1	Danse contemporaine	Mercredi : horaires à définir
12 ans et +	B	1	Danse classique 2C3 (2 cours)	Jours et horaires à définir
14 ans et +	B	1	Danse contemporaine avancée	Mercredi horaires à définir
	B	1	Street dance ado/adulte/avancé	Vendredi : 20h à 21h30
	B	1	Street dance impro	Mercredi : 17h30 à 19h
	B	1	Danse contemporaine	Samedi : 14h à 15h30

Légende des tableaux :

Tarifs : A, B, C, D, E, (tableau ci-dessus)

Lieux : 1 - L'Atalante / 2 - Atelier - Espace arts plastiques / 3 - Maison de quartier Cusino / 4 - Piscine Intercommunale / 5 - Maison de quartier du Bourg (tableaux page 16 et 17)

Instruments : Accordéon, basse électrique, batterie, chant, clarinette, cor, flûte traversière, guitare, guitare électrique, hautbois, piano, saxophone, trombone, trompette, tuba, violon et violoncelle

THÉÂTRE				
6/7 ans	A	1	Théâtre	Jeudi : 17h30 à 18h30
8/10 ans	A	1	Théâtre	Mardi : 17h à 18h
	B	1		Samedi : 9h30 à 11h
11/14 ans	B	1	Théâtre	Mardi : 18h à 19h30 Samedi : 11h à 12h30
15/20 ans	B	1	Théâtre	Jeudi : 18h30 à 20h
20 ans et +	C	1	Théâtre	Mardi : 19h30 à 21h30
	B	1		Jeudi : 20h à 21h30

ANGLAIS				
6/10 ans	A	1	Anglais débutant Anglais avancé	Samedi : 11h à 12h
				Samedi : 15h à 16h
11/15 ans	A	1	Anglais débutant	Samedi : 13h à 14h
11/15 ans	A	1	Anglais avancé	Samedi : 14h à 15h
16 ans et +	A	1	Anglais débutant Anglais avancé	Samedi : 9h à 10h
				Samedi : 10h à 11h

ARTS PLASTIQUES				
5/6 ans	A	2	Éveil aux arts plastiques	Mercredi : 13h30 à 14h30
6/7 ans	A	2	Eveil aux arts plastiques	Mardi : 17h30 à 18h30
				Mercredi : 15h à 16h Samedi : 9h30 à 10h30
8/10 ans	B	2	Dessin/peinture/illustration Sculpture Dessin/peinture/ modelage Dessin/peinture/illustration	Mercredi : 13h30 à 15h
	B	2		Jeudi : 17h à 18h30
	B	2		Samedi : 13h30 à 15h Samedi : 13h30 à 15h
10/12 ans	B	2	Dessin/peinture/ modelage	Mercredi : 14h30 à 16h
11/18 ans	C	2	Sculpture Dessin Modelage BD/Illustration BD/Illustration	Lundi : 17h30 à 19h30
	C	2		Mercredi : 16h à 18h
	C	2		Mercredi : 16h30 à 18h30
	C	2		Samedi : 10h30 à 12h30
Intergénérationnel 15 ans et +	E	2	Sculpture Du dessin à la couleur Illustration Poterie céramique contemporaine Dessin d'observation	Mardi : 18h30 à 21h30
	C	2		Mardi : 19h à 21h
	C	2		Mercredi : 18h30 à 20h30
	C	2		Samedi : 10h30 à 12h30
	A	2		15 Samedis : 15h à 17h
Adultes	E	2	Sculpture Dessin dans tous ses états Sculpture Peinture dans tous ses états Dessin/peinture et créativité Croquis/couleur créativité	Lundi : 16h30 à 19h30
	C	2		Mardi : 15h30 à 17h30
	E	2		Jeudi : 14h à 17h
	C	2		Jeudi : 18h30 à 20h30
	D	2		Vendredi : 14h à 16h30
	C	2		Vendredi : 16h30 à 18h30

GYM FORME				
15 ans et +	A	1	Pilates	Mardi : 18h30 à 19h30
				Mardi : 19h30 à 20h30
17 ans et +	A	1	Body-Sculpt Gym-Forme	Samedi : 10h30 à 11h30
	A	1		Mardi : 9h à 10h Mercredi : 19h à 20h Mercredi : 20h à 21h
	A	1	Stretching	Samedi : 9h30 à 10h30
18 ans et +	A	1	Gym douce Gym extra-douce Gym douce Gym extra-douce	Mardi : 10h à 11h
	A	1		Mardi : 11h à 12h
	A	1		Vendredi : 10h à 11h
	A	1		Vendredi : 11h à 12h

CLUB ÂGE D'OR				
Retraités	B	1	Atelier créatif Scrabble Tarot Tarot Madidanse Aquagym	Mardi : 14h à 16h30
		1		Vendredi : 14h à 16h30
		3		Mardi : 14h à 16h
		5		Vendredi : 14h à 16h
		1		Mardi : 14h à 16h
		4		Lundi : 16h15 à 17h
		4		Jeudi : 16h15 à 17h

EN PRATIQUE

S'inscrire aux activités

- Reprise des cours lundi 16 septembre 2024.
- Fin des cours samedi 4 juillet 2025.

Où et Quand ?

Inscriptions samedi 7 septembre de 9h à 16h (sans interruption) au Forum des associations - Parvis de L'Atalante - 1 rue Jean Vigo

Accueil du public

Inscriptions aux activités le jeudi 12 et le vendredi 13 septembre de 14h à 17h.

À compter du 16 septembre :

Lundi et jeudi de 14h à 19h

Mardi et vendredi de 9h à 12h et de 14h à 19h

Mercredi de 9h à 19h

Samedi de 9h à 16h

Vacances scolaires : Du lundi au vendredi de 14h à 17h.

Combien ?

Afin de faciliter l'accès aux activités culturelles, la municipalité applique un quotient familial profitant à tous les Mitryens.nes (voir tableau ci-dessous).

Pour bénéficier des tarifs dégressifs, il est nécessaire de faire établir sa carte de quotient en Mairie annexe ou auprès du service enseignement.

TARIFS ANNUELS						
QUOTIENT	A	B	C	D	E	
A <=100	55,00	73,00	91,50	110,00	128,00	
B > 100€ et <= 200€	56,00	75,00	94,00	113,00	132,00	
C > 200€ et <= 300€	56,50	75,50	94,50	114,00	133,00	
D > 300€ et <= 400€	58,00	77,00	97,00	117,00	136,50	
E > 400€ et <= 500€	59,00	79,00	100,00	120,00	141,00	
F > 500€ et <= 600€	60,00	80,00	101,00	122,00	142,50	
G > 600€ et <= 700€	68,00	93,00	118,00	143,00	168,00	
H > 700€ et <= 800€	72,00	99,00	126,00	153,00	179,50	
I > 800€ et <= 900€	74,00	102,00	130,00	159,00	187,00	
J > 900€ et <= 1000€	77,00	107,00	136,00	166,00	196,00	
K > 1000€ et <= 1100€	78,00	109,00	139,00	169,00	199,00	
L > 1100€ et <= 1200€	82,00	115,00	147,00	180,00	212,00	
M > 1200€ et <= 1300€	90,00	125,00	160,00	196,00	232,00	
N > 1300€ et <= 1400€	91,00	128,00	165,00	201,00	238,00	
O > 1400€ et <= 1500€	100,00	142,00	183,00	225,00	266,00	
P > 1500€ et <= 1600€	102,00	144,00	186,00	228,00	270,00	
Q > 1600€ et <= 1700€	108,00	153,00	188,00	243,00	288,00	
R > 1700€ et <= 1800€	115,00	164,00	212,00	260,00	309,00	
S > 1800€	122,00	174,00	226,00	278,00	331,00	
Hors quotient	242,00	300,00	350,00	400,00	480,00	

- Tarif extérieur cours d'instrument : 916€
- Tarif atelier et chorale : Mitry-Mory : 40€ / Extérieur : 80€
- Adhésion au Club Âge d'Or : 15€ / 20€ pour les non Mitryens.nes
- Costumes : Lors des spectacles de danse, le coût du costume est à la charge des familles.
- Matériel adulte sculpture et poterie céramique contemporaine : 30 €
- Location instrument : 70 €

Bon CAF :

Certaines activités rentrent dans le dispositif.



Pass'agglo Culture

Comme chaque année, Roissy Pays de France soutient les pratiques sportives et culturelles pour les enfants de moins de 18 ans, les étudiants.es ou les alternants.es du territoire de l'agglomération en leur apportant une aide financière avec #monaggloaide.

Les dispositifs Pass'agglo Sport et Pass'agglo Culture, d'une valeur de 60 € chacun, sont cumulables entre eux dans la mesure où l'enfant pratique une activité sportive et culturelle à la fois.

Les familles ont jusqu'au 20 octobre 2024 pour en profiter.

Contact :

passagglo@roissypaysdefrance.fr

01 34 72 14 58

(de 8h30 à 12h30 du mardi au jeudi)

Les bénéficiaires devront :

- Être âgés de moins de 18 ans au 1^{er} janvier 2025
- Résider dans l'une des 42 communes de Roissy Pays de France ;
- Être licencié dans un des clubs et/ou inscrit dans une association ou un équipement public du territoire de l'agglo.

RÈGLEMENT

L'inscription à une activité est un engagement pour l'année scolaire. L'élève s'engage à suivre avec assiduité les cours et à effectuer le travail personnel nécessaire.

Tout comportement irrespectueux pourra être sanctionné par une exclusion qui ne donnera lieu à aucun remboursement.

En cas d'absence, vous devez en informer l'administration de L'Atalante ou de l'Atelier. Aucune absence ne pourra prétendre à un remboursement.

Toute activité au delà de 3 cours, implique une facturation annuelle qui doit être acquitée. Les enfants mineurs doivent être accompagnés jusqu'à la salle de cours. Ils sont sous la responsabilité de L'Atalante et de l'Atelier uniquement pendant la durée de l'activité.

Pour toute pratique physique, vous devez vous assurer auprès de votre médecin qu'il n'existe pas de contre-indication (un certificat médical peut être demandé selon les activités).

En cas de nécessité, la Direction des affaires culturelles se réserve le droit de modifier ou d'annuler un cours.

Il n'y a pas cours pendant les vacances scolaires.



L'ATALANTE

DIRECTION DES AFFAIRES CULTURELLES /
CONSERVATOIRE / PROGRAMMATION ET ACTIONS
CULTURELLES / CLUB ÂGE D'OR

1 rue Jean Vigo - 77290 MITRY-MORY

01 60 54 44 80

atalante@mitry-mory.net

MÉDIATHÈQUE GEORGES BRASSELS

16 avenue Jean-Jaurès - 77290 MITRY-MORY

01 60 21 22 50

mediatheque@mitry-mory.net

CINÉMA LE CONCORDE

4 avenue des Bosquets - 77290 MITRY-MORY

01 64 77 65 62

cinemaconcorde@mitry-mory.net

L'ATELIER ESPACE ARTS PLASTIQUES

20 rue Biesta - 77290 MITRY-MORY

01 64 27 13 94

espaceartsplastiques@mitry-mory.net

